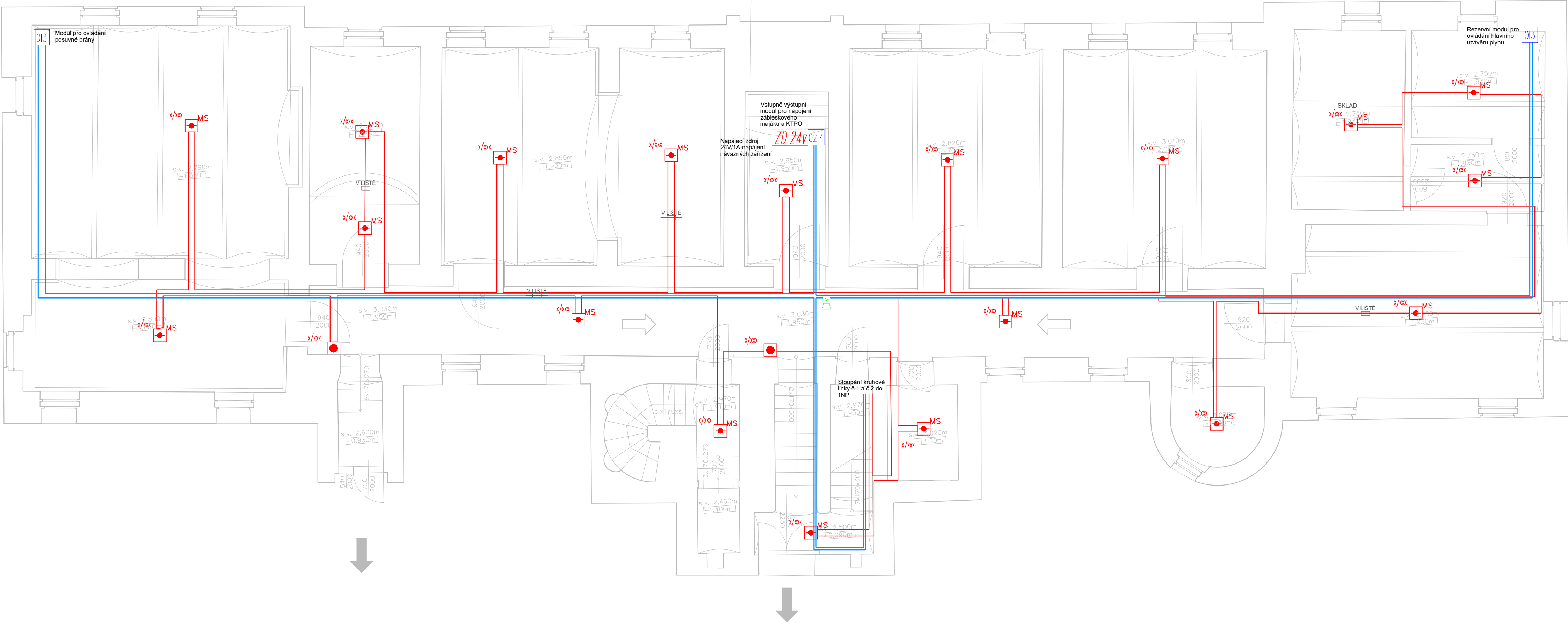


1PP-SB

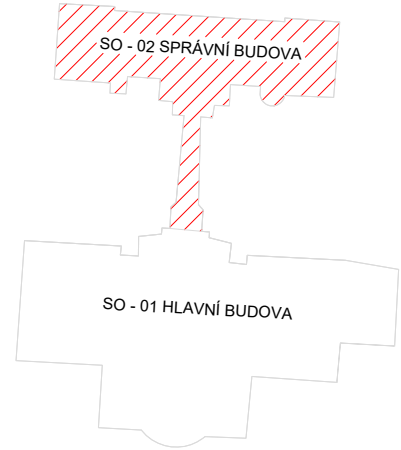


LEGENDA EPS

ZNAČKA	POPIS
	MULTISENZOROVÝ OPTICKO-TEPLOTNÍ HLÁSIČ S PATIČÍ A IZOLÁTOREM, reakce na kouř a teplotu
	TLAČÍTKOVÝ HLÁSIČ červený, IP24 VČ. OCHRANNÉHO POLYKARBONÁTOVÉHO KRYTU
	OPPO (OBSLUŽNÝ PANEL POŽÁRNÍ OCHRANY)
	NAPÁJECÍ ZDROJ DLE EN54-4 VČ. AKU
	ZDP (ZAŘÍZENÍ DÁLKOVÉHO PŘENOSU)
	ÚSTŘEDNA EPS
	TABLO EPS (vh 230x445x35mm)
	VSTUPNÉ VÝSTUPNÍ MODUL (1xVÝSTUP 230Vac, 2A /3xVSTUP)
	VSTUPNÉ VÝSTUPNÍ MODUL (2xVÝSTUP 230Vac, 2A/4xVSTUP)
	KABELOVÝ VÝVOD EPS
	KOVOVÁ KRABICE S POŽÁRNÍ FUNKČNOSTÍ, VE SHODĚ S NORMAMI 60439-1/2, IEC 439-1/2, ZP-27/2008
	POPLACHOVÁ SÍŘENA ČERVENÁ
	POPLACHOVÁ SÍŘENA ČERVENÁ ADRESNÁ
	ZÁBLISKOVÝ MAJÁK
	KTPO (KLÍČOVÝ TREZOR POŽÁRNÍ OCHRANY)
	KRUHOVÉ VEDENÍ č.1- HLÁSIČE, bezhalogenový kabel, B2CAS1D0, 1x2x0,8 - IEC 60332-3 (Pevně uložený BEZHALOGENOVÝ J-H(ST)H 1x2x0,8 BMK
	KRUHOVÉ VEDENÍ č.2- OVLÁDÁNÍ A SIGNALIZACE, S POŽÁRNÍ FUNKČNOSTÍ 45min, B2CAS1D0,dle ČSN 60331 MIN. 1cm POD OMITKOU NEBO PŘÍCHÝTEK A SVAZKOVÝCH ÚCHYTŮ, KABEL PRAFIaGuard 1x2x0,8 (Si) E90
	TRASA PRO NÁPOJENÍ OVLÁDÁČHO TABLA, OPPO a KTPO S POŽÁRNÍ FUNKČNOSTÍ 45min, NÁPOJENÍ OVL. ZAŘ. TRASY DLE ČSN 73 0848, B2CAS1D0,dle ČSN 60331 MIMO PODHLED A V CHUC ZÁSADNĚ POD OMITKOU, MIMO CHUC NAD PODHLEDY POMOCI PŘÍCHÝTEK
	TRASA KABELU S POŽÁRNÍ FUNKČNOSTÍ 30min, B2CAS1D0,dle ČSN 60331 PRAFIaDur 3x1,5 P30-R NÁPOJENÍ ÚSTŘEDNÝ EPS
	PRAFIASAFE 2x1,5
	Trasa vedení stoupání/klesání
	KRABICE NÁSTĚNNÁ PROPOJOVACÍ BEZ POŽÁRNÍ ODOLNOSTI
	Rozváděč NN
	PŘÍDRŽNÝ MAGNET DVEŘÍ - POUZE KABELOVÁ PŘÍPRAVA

LEGENDA VEDENÍ A ZPŮSOB ULOŽENÍ

	na roštu		v trubce na povrch		pod podlahou		pod povrchem		svazek, držák		v zemi		pod povrchem		nosné lano		ochranné a doplňující pospojování
	ve šlaku		v šlaku		podlaží		na povrchu		na příchytkách		na podhledem		paralelní kanal		polyvinyl		



	Synerga a.s. Sladkého 13 617 00 Brno +420 548 213 222		
PROJEKTANT	Synerga a.s., Sladkého 13, 617 00 Brno		
VEDOUcí PROJEKCE	-		e-mail:
VYPRACOVAL	Ing. Libor Lahodný		e-mail: lahodny.l@synerga.cz
KONTROLOVAL	-		e-mail:

	DOMOV BOŽICE, příspěvková organizace		
INVESTOR	Domov Božice, příspěvková organizace, Božice 188, 671 64 Božice, IČ: 456 71 877		
ZASTOUPENÝ	Mgr. Ing. Ivana Petrášková, MBA	tel: 515 257 109	e-mail: reditel@domovbozice.cz
ZÁSTUPCE ŘEDITELE	Adriana Dojčarová	tel: 515 257 108	e-mail: dojcarova@domovbozice.cz
KRAJ	Jihomoravský	OBEC	Božice
KRAJSKÝ ÚŘAD	Jihomoravského kraje	STAVEBNÍ ÚŘAD	Hrušovany nad Jevišovkou

NÁZEV STAVBY			
Domov Božice, příspěvková organizace – EPS			
STAVEBNÍ OBJEKT	SO - 02 SPRÁVNÍ BUDOVA		
ČÁST	D.1.4.1 - POŽÁRNĚ BEZPEČNOSTNÍ ŘEŠENÍ – ELEKTRICKÁ POŽÁRNÍ SIGNALIZACE		

NÁZEV VÝKRESU	PŮDORYS 1PP	mřížko:	1 : 75	č. výkresu:	07
číslo zakázky:	PN23080	členění dokumentace:	D.1.4	datum tisku:	12/2023
formát:	8 x A4	šupka PD:	DPS	evidenční číslo:	PN23080